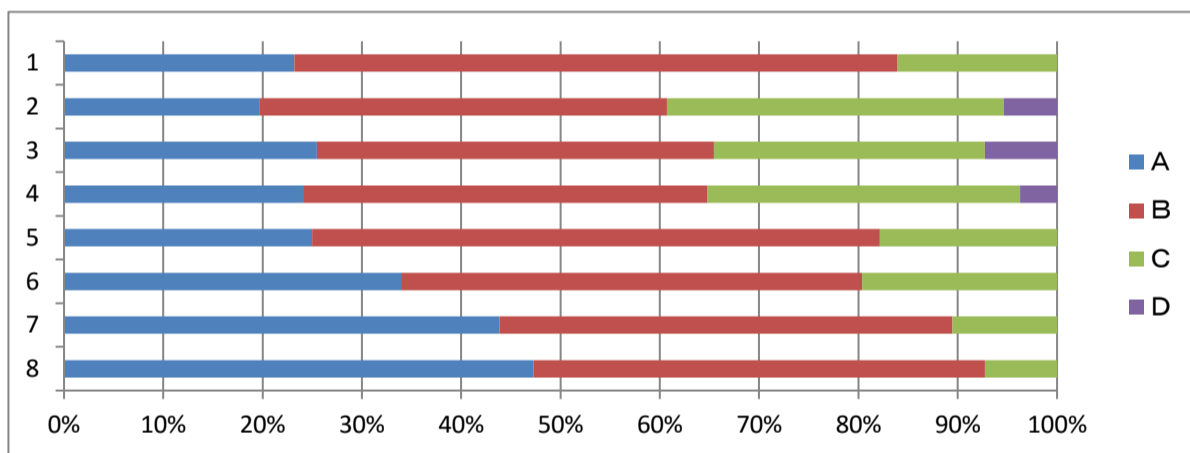
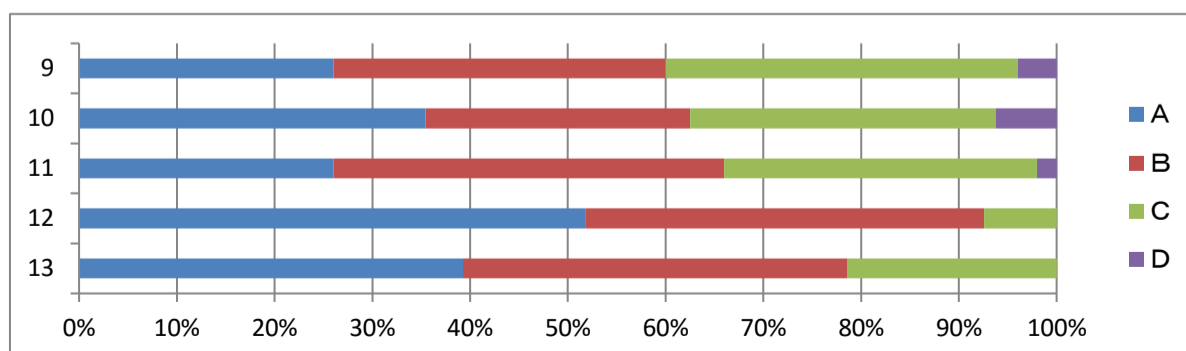


平成27年度 藤井高等学校・中学校自己評価表 No. 1 (H27年12月実施)

評価項目	具体的目標	具体的方策	評価				
			A	B	C	D	計
教科指導 学習指導	わかる授業の 展開	1 生徒の興味・関心を深めるとともに、理解を深めるための授業展開の工夫・改善を図り、生徒自身の授業に対する意欲を引き出す。	13	34	9	0	56
			23%	61%	16%	0%	100%
		2 理解不足・低学力の生徒等に課外や補習などできめ細かい指導、丁寧な指導をする。	11	23	19	3	56
			20%	41%	34%	5%	100%
		3 個人の能力に応じ進路に向け添削指導を行う。	14	22	15	4	55
	25%		40%	27%	7%	100%	
	4 不合格者の減少を目指し、成績不振者に対する指導をする。	13	22	17	2	54	
		24%	41%	31%	4%	100%	
	5 生徒を授業に引きつける、生徒の学力・能力を伸ばすため、授業に向けての教材研究をする。	14	32	10	0	56	
		25%	57%	18%	0%	100%	
	チャイムスタート の実施	6 授業時間を有効かつ効果的に活用するとともに生徒に時間や規律を大切にすることを意識を高揚させ、教職員がチャイムと同時に授業展開できるようにする。	19	26	11	0	56
			34%	46%	20%	0%	100%
授業規律の確立	7 授業の最初に服装をきちんとさせ、教材を出させる。授業の開始と終わりの挨拶をできるようにする。	25	26	6	0	57	
		44%	46%	11%	0%	100%	
	8 学習に不必要なもの(携帯等)指導して没収し担任に渡す。授業をきちんと受けさせる。	26	25	4	0	55	
		47%	45%	7%	0%	100%	

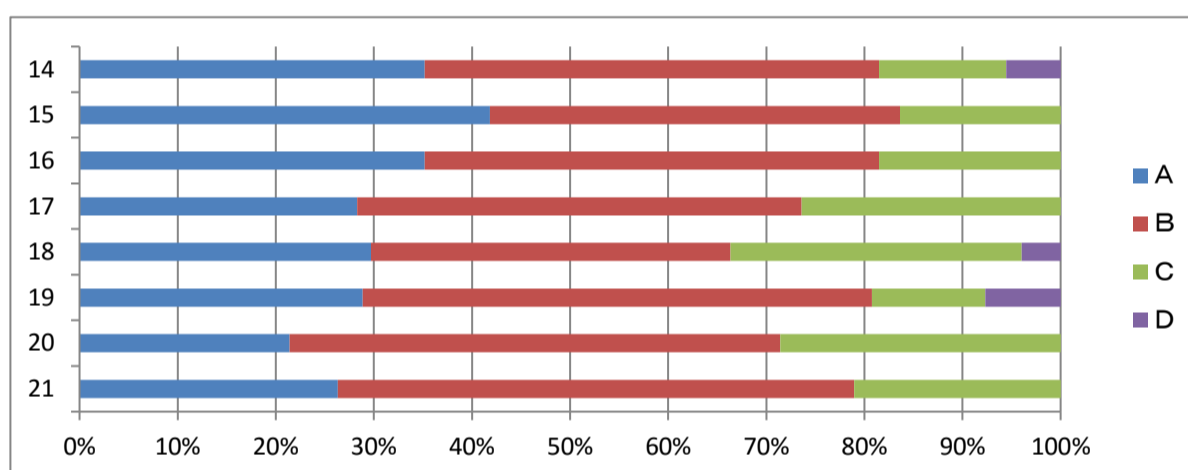


評価項目	具体的目標	具体的方策	A	B	C	D	計
特別活動	部活動	9 部活動加入の奨励、生徒に積極的に呼びかける。	13	17	18	2	50
			26%	34%	36%	4%	100%
	10 部活動の活性化に向けて、放課後はできる限り部活動の指導に当たる。	17	13	15	3	48	
		35%	27%	31%	6%	100%	
	ボランティア活動	11 生徒への各種ボランティア行事の案内と呼びかけ指導を行う。	13	20	16	1	50
			26%	40%	32%	2%	100%
12 生徒に地域活性化・地域貢献に向けた呼びかけ、指導を積極的に行う。	14	11	2	0	27		
	52%	41%	7%	0%	100%		
学校行事	13 行事に対して生徒が主体的に取り組めるように環境などを整備する。	22	22	12	0	56	
		39%	39%	21%	0%	100%	



平成27年度 藤井高等学校・中学校自己評価表 No. 2 (H27年12月実施)

			A	B	C	D	計	
生徒指導	基本的な生活習慣の確立 挨拶・マナー・ 服装をきちんとする	14	退学者を出さないよう、生徒を学校に引きつける指導を心がける。	19	25	7	3	54
				35%	46%	13%	6%	100%
		15	挨拶や人間として集団生活を送る場合のマナーについて、いろいろな場面において、実行できるようにする。	23	23	9	0	55
				42%	42%	16%	0%	100%
		16	服装・頭髪指導において、きめ細かい指導を行い自らきちんとできるように授業・HRでの継続的な指導を実施する。	19	25	10	0	54
				35%	46%	19%	0%	100%
		17	欠席・遅刻状況を把握し、なくするための指導を生徒と向き合って諦めずに行う。	15	24	14	0	53
				28%	45%	26%	0%	100%
		18	校外で生徒の服装違反や生徒指導上の問題を見逃さず、声をかけ指導する。	17	21	17	2	57
				30%	37%	30%	4%	100%
		19	問題のある(問題を起こした)生徒に対しては放課後などに面接を行い指導する。	15	27	6	4	52
				29%	52%	12%	8%	100%
		20	問題性との早期発見と支援を行う。	12	28	16	0	56
				21%	50%	29%	0%	100%
		21	家庭訪問指導を通して、生徒、保護者、家庭との信頼関係を築く。	15	30	12	0	57
				26%	53%	21%	0%	100%



			A	B	C	D	計	
その他	環境美化 学習環境	22	清掃指導の徹底。教室の整理・整頓や雰囲気作りを行う。	22	23	10	0	55
				40%	42%	18%	0%	100%
	人間関係	23	HRや学年集会を通して、自ら豊かな人間関係が作れるよう指導する。	16	26	9	2	53
				30%	49%	17%	4%	100%
	進路支援	24	授業・HR・総合学習・課題研究などにおいて進路に対する意識づけをする。	16	28	10	0	54
				30%	52%	19%	0%	100%
PTA連携	25	学級新聞・学年だよりなどを定期的に発行する。	9	20	0	1	30	
				30%	67%	0%	3%	100%
教育目標	26	自分の目標達成度に対して	10	24	18	2	54	
				19%	44%	33%	4%	100%

